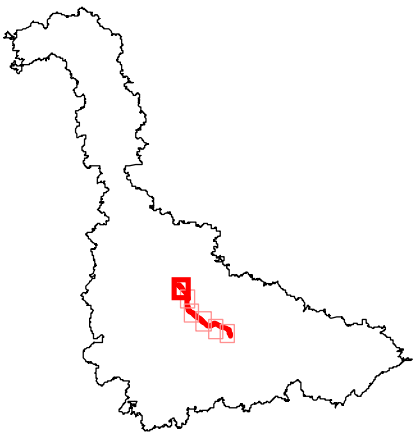




**PLAN DE SITUATION**  
Secteur cartographié encadré en rouge



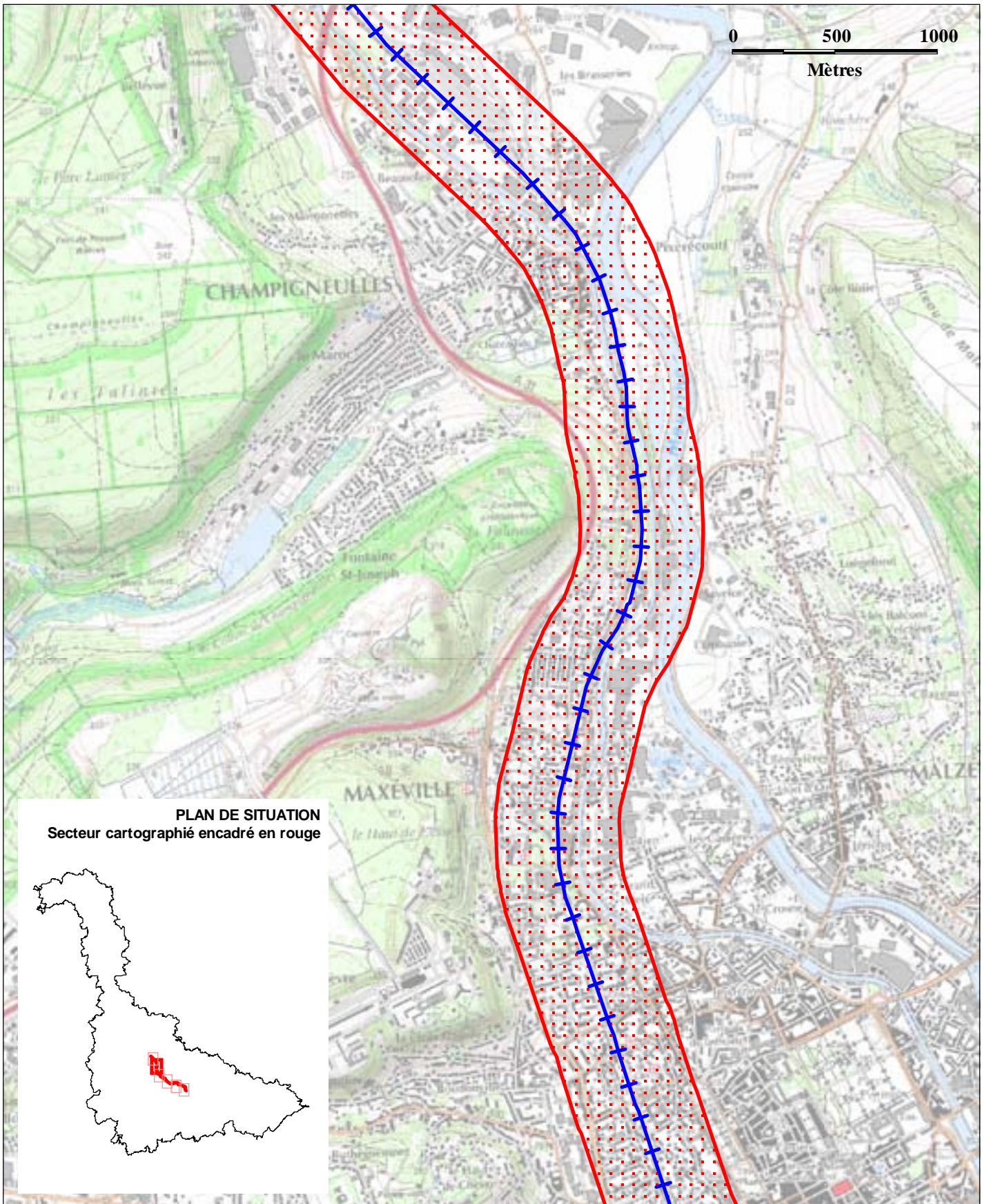
**LIGNE 70 - secteur 1 sur 6**  
**CARTE B - Classement sonore des voies - Secteur affecté par le bruit**

Catégories des voies (avec largeur maximale des secteurs affectés par le bruit de part et d'autre du bord du rail extérieur de la voie la plus proche) en application des articles R 571-32 et suivants du Code de l'Environnement.

**CLASSEMENT SONORE**

-  Ligne
-  Secteurs affectés par le bruit
- Catégorie 1 (300m)
- Catégorie 2 (250m)
- Catégorie 3 (100m)
- Catégorie 4 (30m)
- Catégorie 5 (10m)

**ECHELLE: 1/25000°**

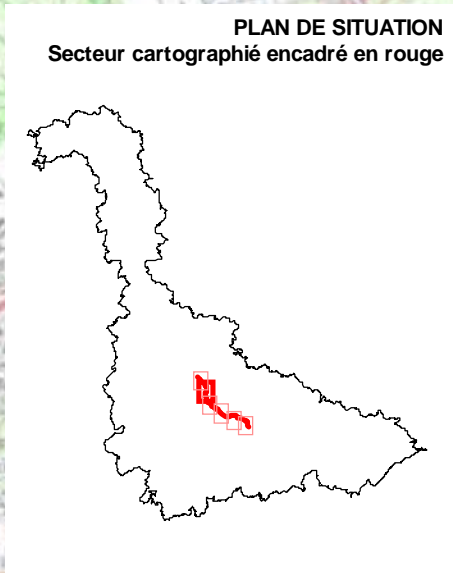


0 500 1000  
Mètres

CHAMPIGNEULLES

MAXÉVILLE

MALZEVILLE



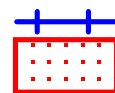
**LIGNE 70 - secteur 2 sur 6**

**CARTE B - Classement sonore des voies - Secteur affecté par le bruit**

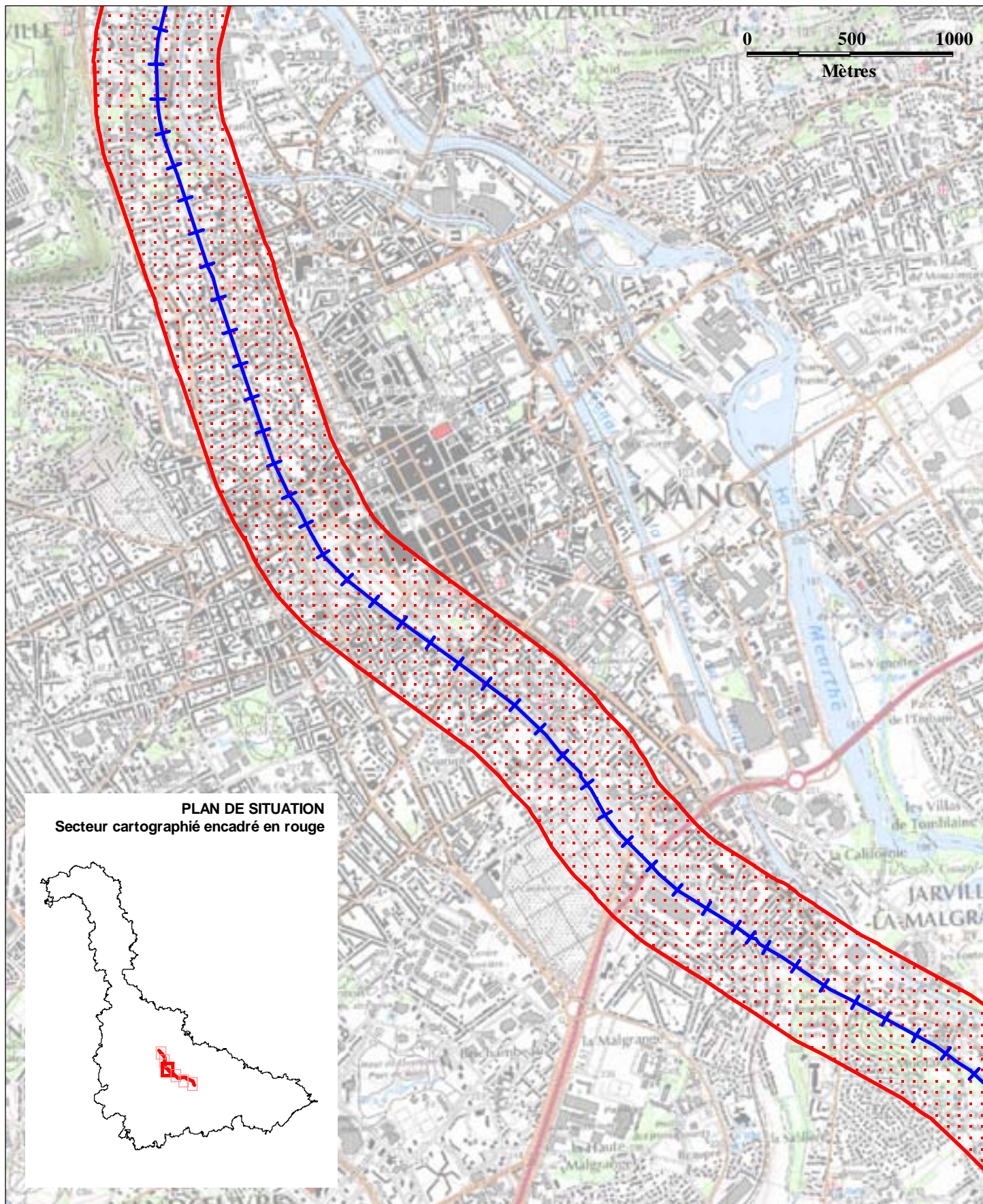
Catégories des voies (avec largeur maximale des secteurs affectés par le bruit de part et d'autre du bord du rail extérieur de la voie la plus proche) en application des articles R 571-32 et suivants du Code de l'Environnement.

**ECHELLE: 1/25000°**

**CLASSEMENT SONORE**

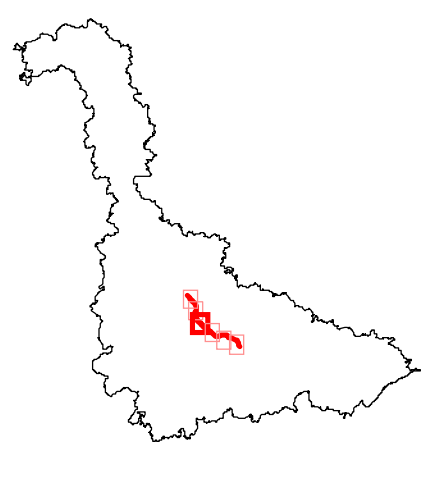


- Ligne
- Secteurs affectés par le bruit
- Catégorie 1 (300m)
- Catégorie 2 (250m)
- Catégorie 3 (100m)
- Catégorie 4 (30m)
- Catégorie 5 (10m)



0 500 1000  
Mètres

**PLAN DE SITUATION**  
Secteur cartographié encadré en rouge





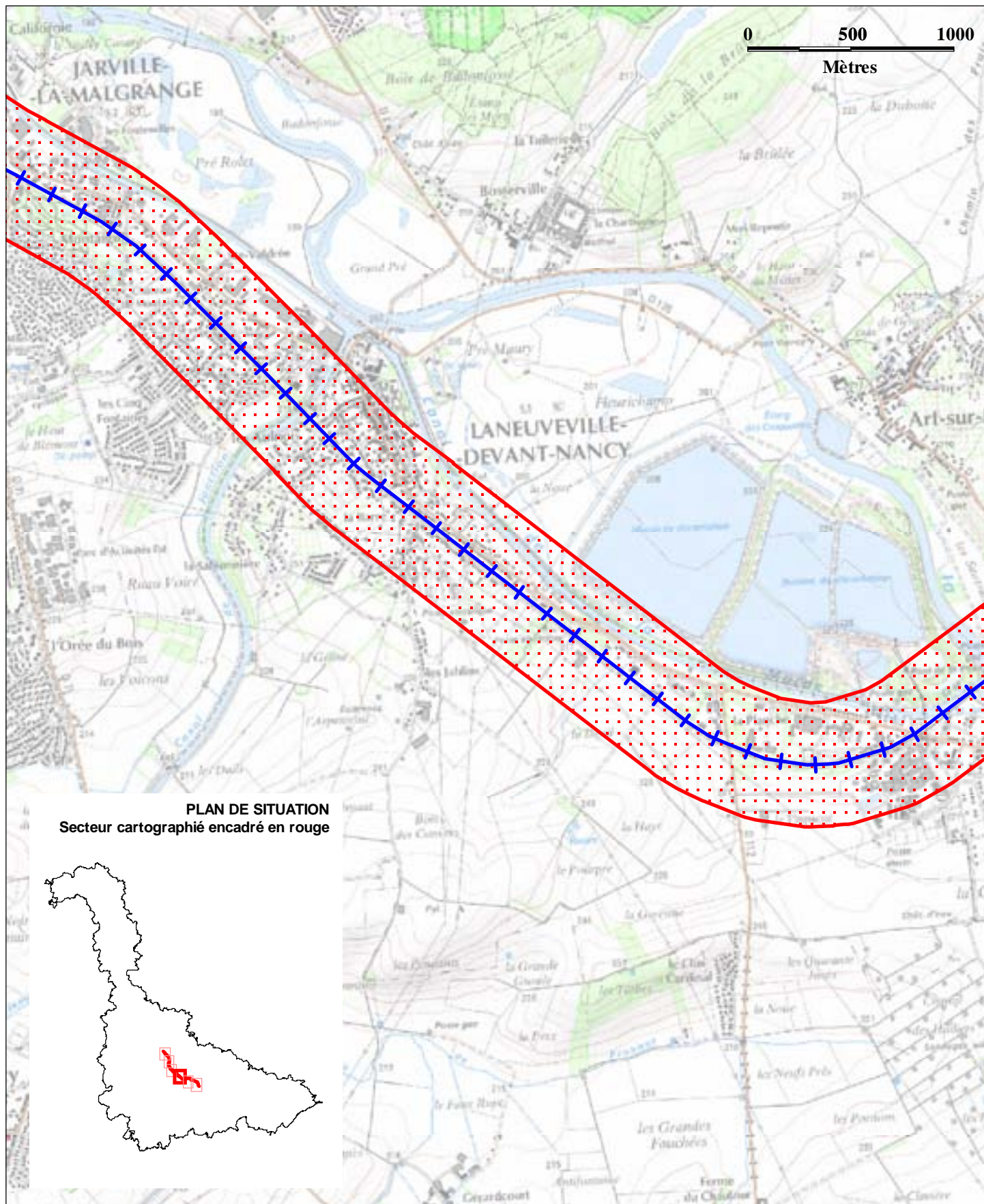
**LIGNE 70 - secteur 3 sur 6**  
**CARTE B - Classement sonore des voies - Secteur affecté par le bruit**

Catégories des voies (avec largeur maximale des secteurs affectés par le bruit de part et d'autre du bord du rail extérieur de la voie la plus proche) en application des articles R 571-32 et suivants du Code de l'Environnement.

**ECHELLE: 1/25000°**

**CLASSEMENT SONORE**

-  Ligne
-  Secteurs affectés par le bruit
- Catégorie 1 (300m)
- Catégorie 2 (250m)
- Catégorie 3 (100m)
- Catégorie 4 (30m)
- Catégorie 5 (10m)



**PLAN DE SITUATION**  
Secteur cartographié encadré en rouge



**LIGNE 70 - secteur 4 sur 6**

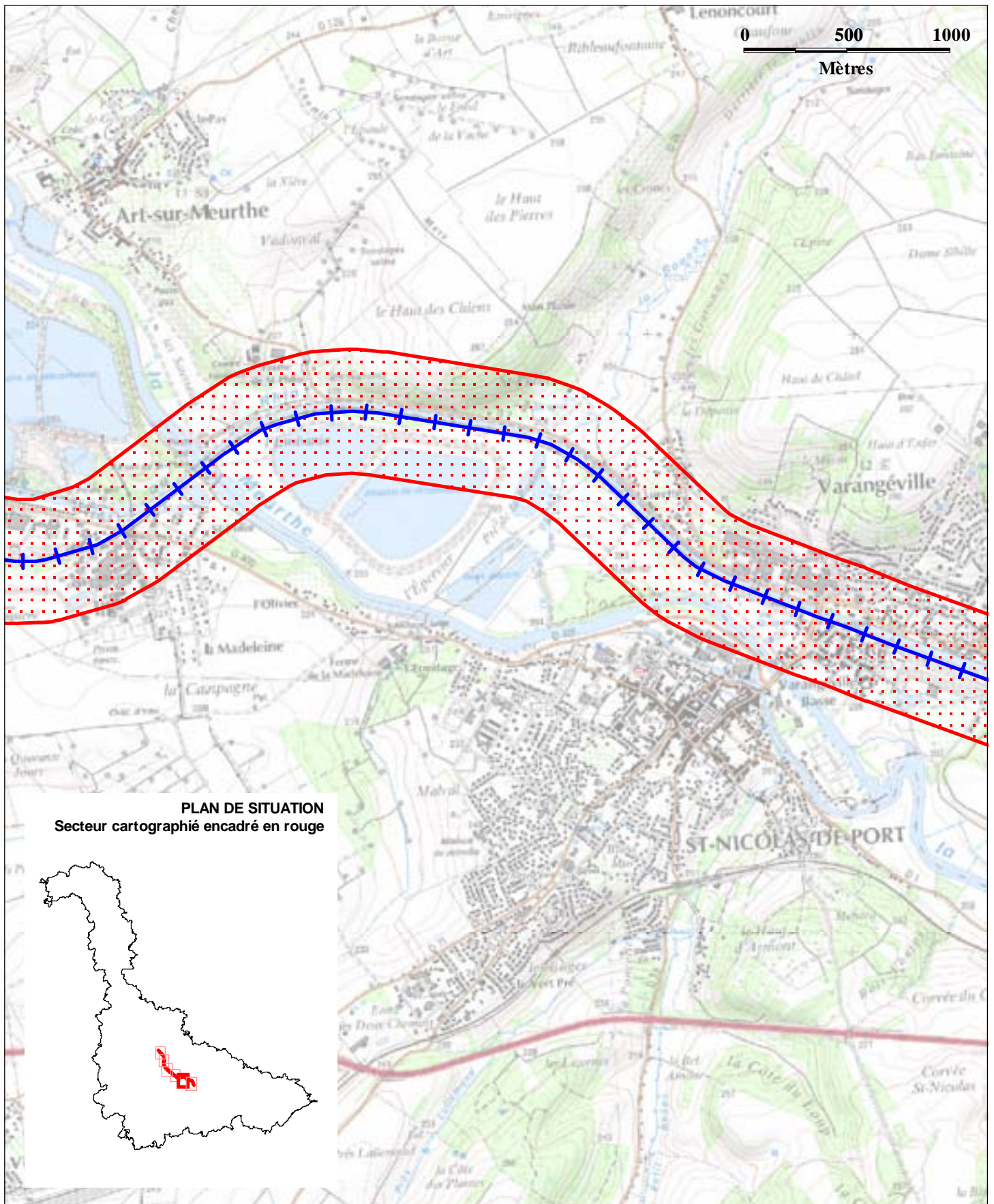
**CARTE B - Classement sonore des voies - Secteur affecté par le bruit**

Catégories des voies (avec largeur maximale des secteurs affectés par le bruit de part et d'autre du bord du rail extérieur de la voie la plus proche) en application des articles R 571-32 et suivants du Code de l'Environnement.

**ECHELLE: 1/25000°**

**CLASSEMENT SONORE**

-  Ligne
-  Secteurs affectés par le bruit
  - Catégorie 1 (300m)
  - Catégorie 2 (250m)
  - Catégorie 3 (100m)
  - Catégorie 4 (30m)
  - Catégorie 5 (10m)



**PLAN DE SITUATION**  
Secteur cartographié encadré en rouge

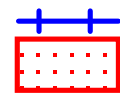
**LIGNE 70 - secteur 5 sur 6**

**CARTE B - Classement sonore des voies - Secteur affecté par le bruit**

Catégories des voies (avec largeur maximale des secteurs affectés par le bruit de part et d'autre du bord du rail extérieur de la voie la plus proche) en application des articles R 571-32 et suivants du Code de l'Environnement.

**ECHELLE: 1/25000°**

**CLASSEMENT SONORE**



- Ligne
- Secteurs affectés par le bruit
- Catégorie 1 (300m)
- Catégorie 2 (250m)
- Catégorie 3 (100m)
- Catégorie 4 (30m)
- Catégorie 5 (10m)

